



## AU SOMMAIRE

[FOCUS DU MOIS](#)  
[LES ENQUÊTES DE L'ANFR](#)  
[ÇA S'PASSE EN EUROPE](#)

[INNOVATION](#)  
[NOS MÉTIERS](#)  
[LA REVUE SCIENTIFIQUE](#)

[GESTION DES](#)  
[FRÉQUENCES](#)  
[LA VIE DE L'ANFR](#)

## - FOCUS DU MOIS -

### L'ANFR publie une série de rapports de mesures sur l'exposition du public aux ondes



Dans le cadre du dispositif national de surveillance de l'exposition du public aux ondes, l'ANFR a publié plusieurs études portant sur environ 4 700 mesures d'exposition réalisées en 2020.

Ces différentes études analysent les niveaux d'exposition aux ondes suite à la sollicitation de mesures par des particuliers et des collectivités sur tout le territoire français. Elles traitent également de campagnes de mesures faites à la demande de l'Etat ainsi qu'un focus sur les points atypiques recensés en 2020.

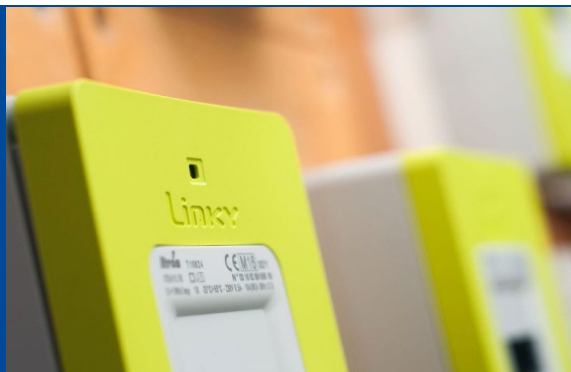
[En savoir plus](#)

D'autres études sur l'exposition du public aux ondes ont également été publiées :



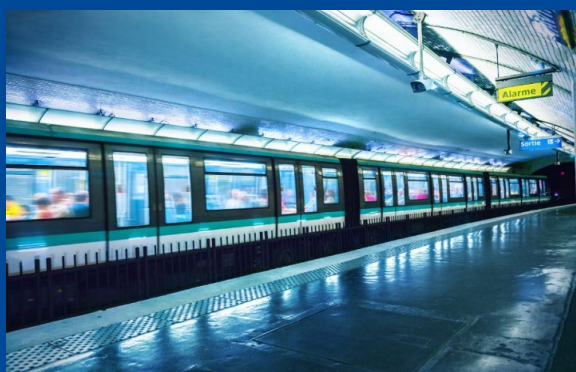
L'analyse de l'ensemble des mesures DAS réalisées sur 95 téléphones portables

[En savoir plus](#)



L'étude sur les mesures d'exposition effectuées sur plus de 300 compteurs Linky

[En savoir plus](#)



L'analyse sur les mesures d'exposition réalisées sur plus de 150 arrêts du métro parisien

[En savoir plus](#)



5G dans la bande 26 GHz : l'étude sur l'exposition aux ondes dans les bandes millimétriques, dans le cadre d'une expérimentation en gare de Rennes

[En savoir plus](#)

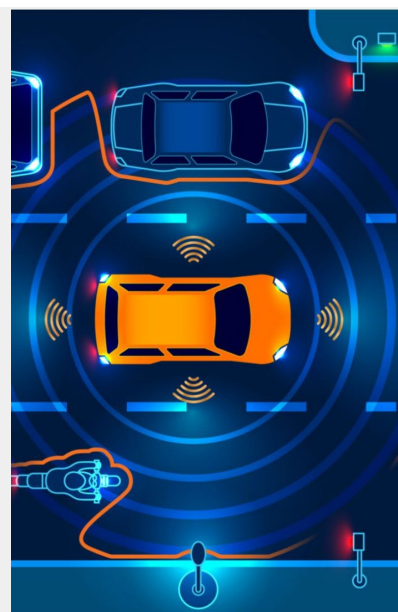
## - LES ENQUÊTES DE L'ANFR -

### La clé qui rendait invisible mais qui a ébloui les gardiens du spectre !

C'est l'histoire vraie d'agents du Service régional d'Aix-Marseille de l'ANFR qui, au retour d'une mission, découvrirent un peu par hasard un signal bien suspect dans la zone de l'aéroport de Marignane...

Leur seul indice à disposition pour trouver d'où était émis ce signal et en venir à bout, était un relevé spectral caractéristique de la signature d'un brouilleur GPS.

Mais comment trouver le fautif quand on sait à peine ce que l'on cherche ?



[Lire la suite](#)

[Toutes les enquêtes](#)

## - ÇA S'PASSE EN EUROPE -



### Une consultation publique pour faire face aux défis du changement climatique

Avec son pacte vert, la Présidente Von der Leyen a placé la lutte contre le changement climatique au cœur de son mandat à la tête de la Commission européenne.

La politique européenne des fréquences, multi-sectorielle, peut contribuer à cette dynamique européenne : le RSPG a ainsi publié un rapport sur les enjeux posés par la lutte contre le changement climatique aux gestionnaires des fréquences.

[En savoir plus](#)

[Consulter la consultation publique](#)



### Adoption de plusieurs avis par le RSPG et achèvement du programme 2020-2021

Le *Radio Spectrum Policy Group* (RSPG) a adopté plusieurs avis lors de sa réunion du 16 juin 2021.

Le programme 2021 incluait divers thèmes tels que besoins additionnels pour le haut débit sans fil, partage du spectre, révision du programme pluriannuel en matière de politique du spectre...

[Découvrir les avis adoptés par le RSPG](#)

## - INNOVATION -

### L'ANFR a participé à distance au *Mobile World Congress (MWC)* de Barcelone

Le congrès s'est tenu du 28 juin au 1er juillet sous une forme hybride, alliant présentiel et distanciel. Rendez-vous annuel incontournable de l'industrie mobile, organisé par l'association des opérateurs, la GSMA, il permet à chaque exposant de mettre en valeur ses dernières innovations. L'ANFR a entre autre participé aux échanges sur les enjeux de l'arrivée des nouvelles générations de réseaux mobiles.

[En savoir plus](#)



## - NOS MÉTIERS -



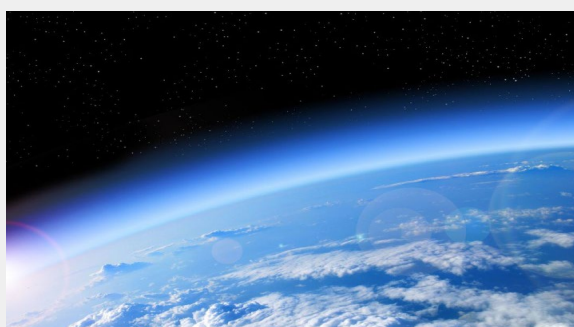
Travailler dans un décor de carte postale peut faire rêver ... mais ce n'est pas de tout repos !

"Je suis avant tout un coordinateur. Je gère la coordination entre les acteurs, locaux et métropolitains, particuliers et professionnels. Je veille à la bonne prise en compte des besoins locaux. (...)L'ANFR offre des opportunités uniques dans des environnements différents qui permettent une ouverture d'esprit extraordinaire, on ne s'ennuie jamais !"

**Cédric Perros** - Responsable de l'Antenne de Polynésie française – [Direction des Conventions \(DC\)](#)

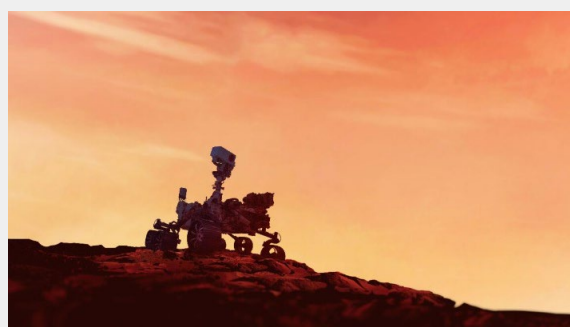
[Lire l'interview](#)

## - LA REVUE SCIENTIFIQUE -



### Vers l'essor des véhicules suborbitaux ?

Envie d'une petite virée dans l'espace ?  
Ce rêve sera peut-être bientôt réalisable !



### La recherche spatiale et les communications avec Mars

**Episode 2 :**  
***la radio assistée par satellite des***

La médiatisation du vol de Richard Branson suivi quelques jours plus tard par celui de Jeff Bezos à bord de véhicules suborbitaux dessine les perspectives d'un marché du tourisme spatial. Mais des questions se posent encore sur les enjeux en matière de gestion du spectre.

[En savoir plus](#)

### **rovers qui font l'actualité**

La famille des équipements présents sur mars ne cesse de s'agrandir ! A la surface de Mars, *Perseverance*, parti le 30 juillet 2020 s'est posée moins de 7 mois plus tard à plus de 3000 kilomètres du précédent rover martien, *Curiosity*.

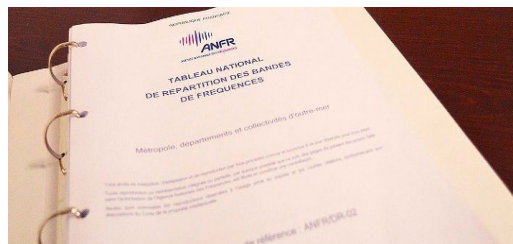
[Lire la suite](#)

## - GESTION DES FRÉQUENCES -

### **Approbation d'un projet de modification du TNRBF par le Conseil d'administration de l'ANFR**

Adopté le 17 juin 2021, ce projet sera proposé au Premier ministre pour publication dans un arrêté.

[En savoir plus](#)



### **L'ANFR sur les routes de France**

La saison des Grands Événements est lancée pour l'ANFR ! De Brest pour assurer le succès du grand départ du Tour de France à la Gironde en passant par Paris pour assurer la bonne utilisation des fréquences lors du défilé de la Fête nationale, les agents de l'ANFR ont une fois de plus veillé au bon déroulement des manifestations, suivies par plusieurs millions de téléspectateurs.



Découvrez les Grands Événements suivis par l'ANFR

## - LA VIE DE L'ANFR -

### **L'ANFR recrute**

[Responsable du Département assignation et coordination de fréquences](#)

[Responsable du Département assignation de fréquences](#)

[Gestionnaire administratif\(ve\) en radiofréquences](#)

[Gestionnaire des coordinations et des assignations des fréquences](#)

[Chef\(fe\) du département radiodiffusion](#)

[Un\(e\) chargée de mission : gestion des grands événements, des coordinations et des assignations des fréquences](#)

[Gestionnaire de saisie](#)

[Chef\(fe\) de projet technique et systèmes d'information](#)

[Gestionnaire administratif et financier](#)

## Agenda

**21 août - 22 août** : participation de l'ANFR aux 24 Heures du Mans

**3 septembre – 11 septembre** : participation de l'ANFR au Congrès Mondial de la Nature

**6 septembre** : réunion du comité CPAC coordonnant les positions françaises pour la CMR-23

**22 septembre**: Comité national de dialogue sur l'exposition du public aux ondes

**23 septembre** : Conseil d'Administration de l'ANFR

## Suivez-nous sur les réseaux sociaux :

