

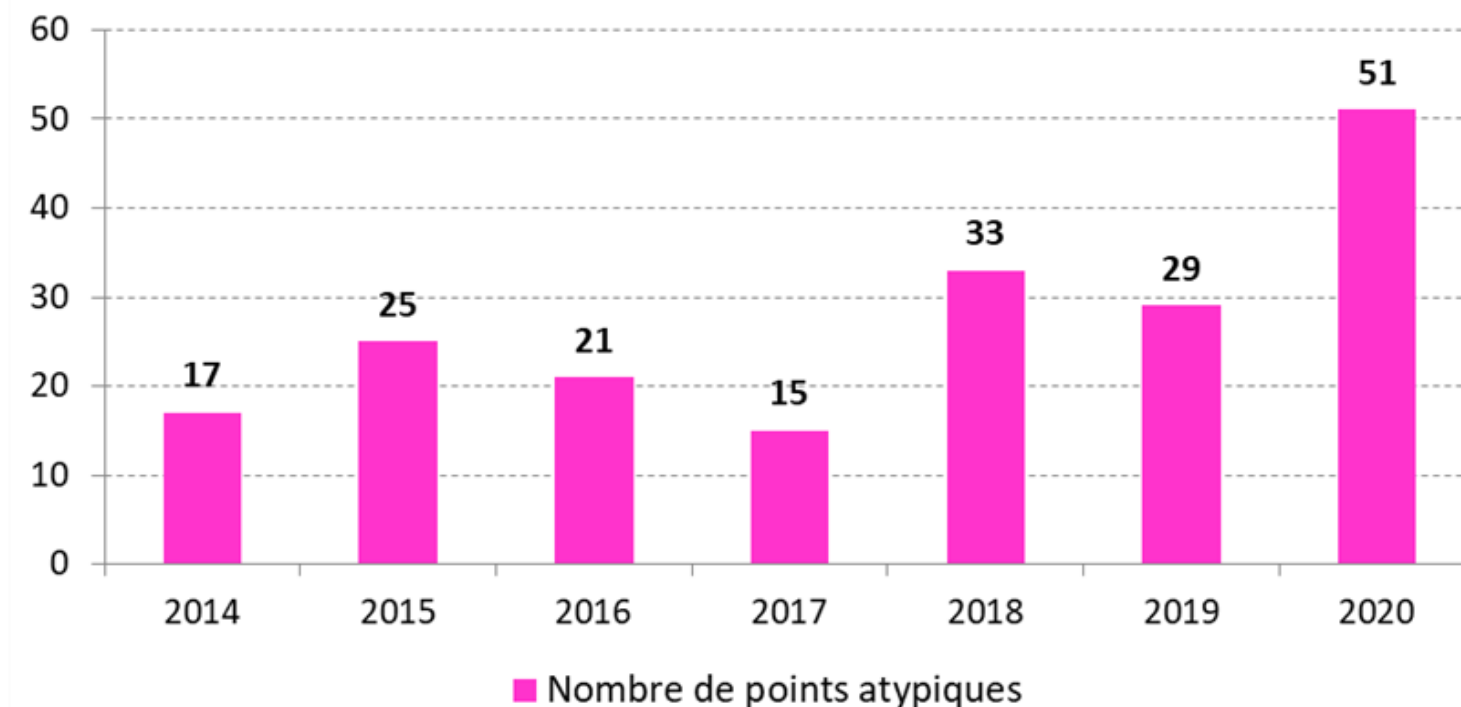
**CND**

# **Recensement, Modalités de Traitement et Trajectoire des Points Atypiques**

*Lieux où les mesures d'exposition  
réalisées sont les plus élevées entre 2017 et 2020*

# Nombre de points atypiques

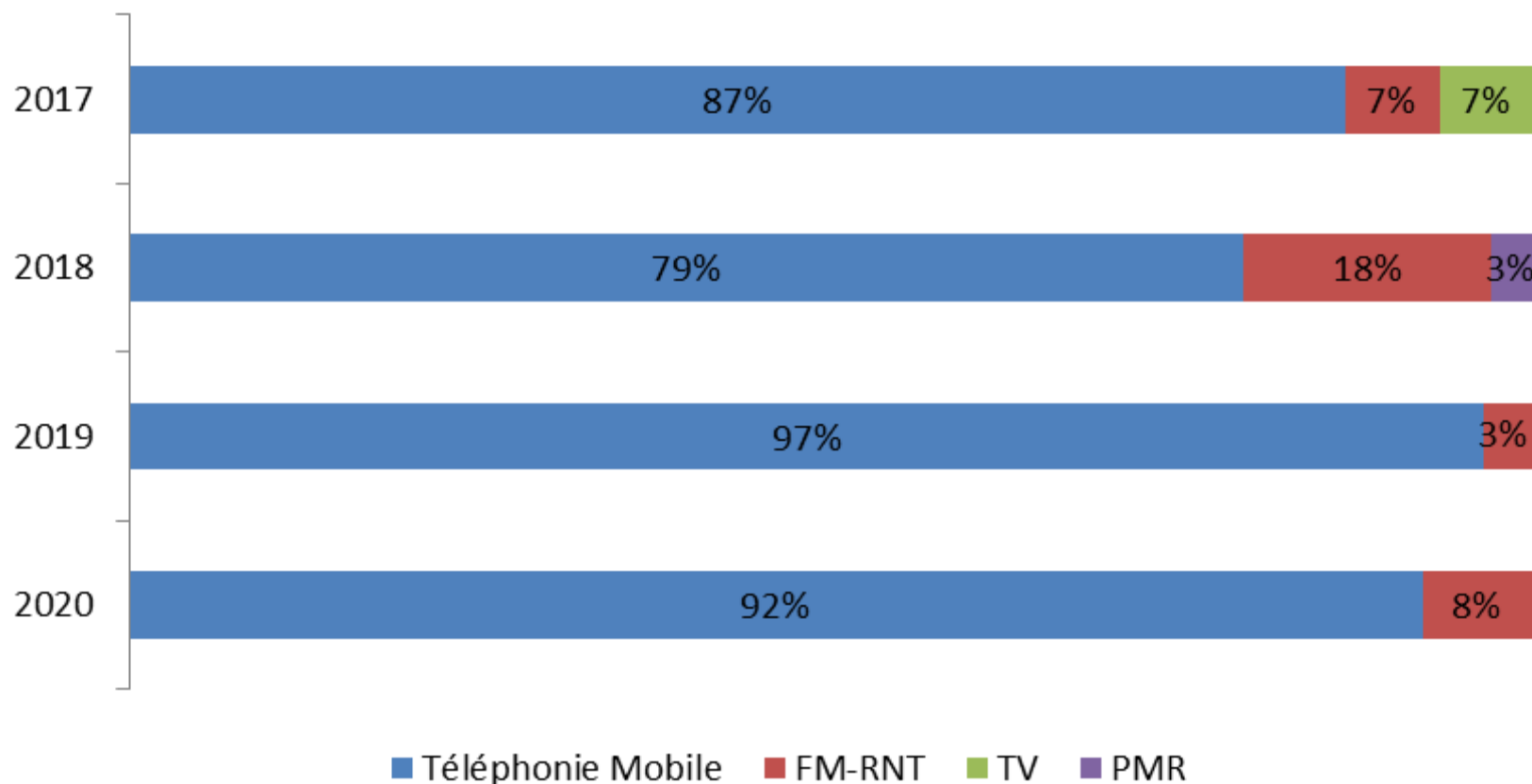
**51 points atypiques sur 4 696 mesures \***  
**En augmentation par rapport à 2019**



*\*entre le 1<sup>er</sup> janvier 2020 et le 31 décembre 2020, 4 696 mesures ont été réalisées dans des locaux d'habitation ou des lieux accessibles au public par l'ensemble des laboratoires accrédités et publiées sur le site cartoradio incluant les mesures réalisées en dehors du dispositif national de surveillance de l'exposition du public aux ondes électromagnétiques dans la bande 100 kHz – 6 GHz.*

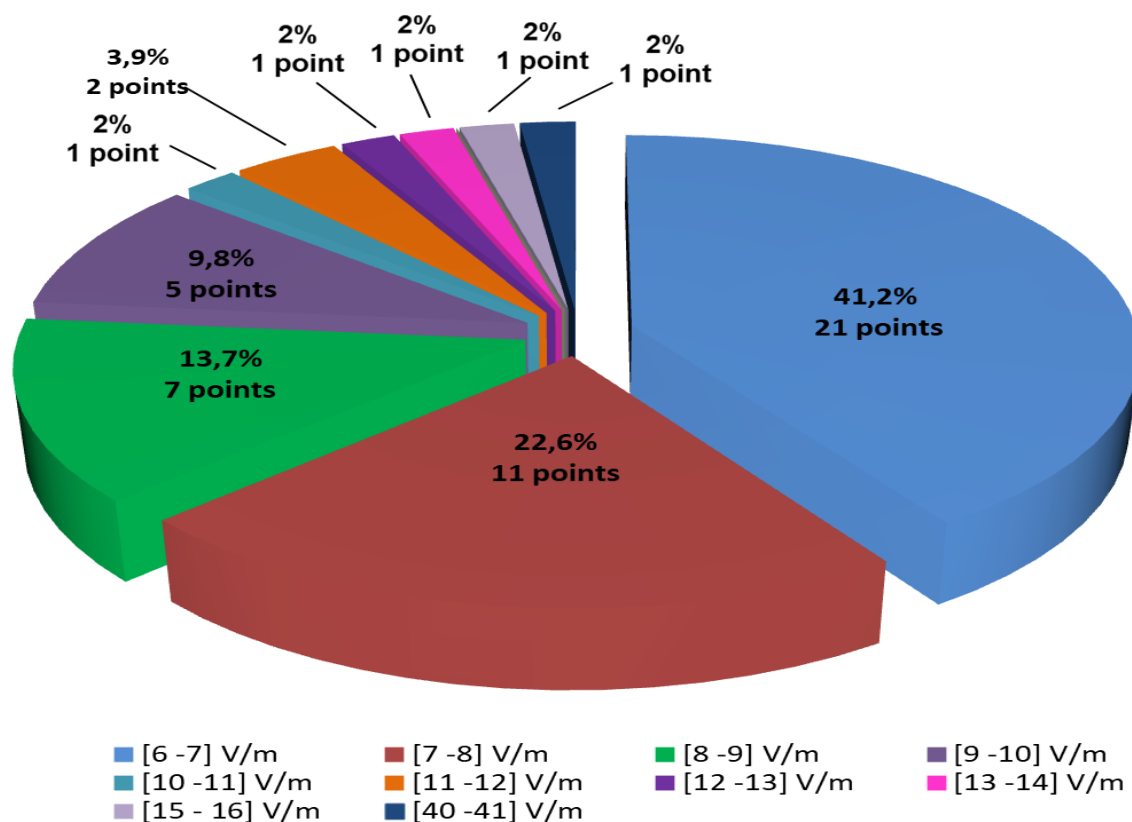
# Contributeur Principal

Sur les 4 dernières années, **la téléphonie mobile** reste de loin le contributeur majoritaire sur les mesures atypiques



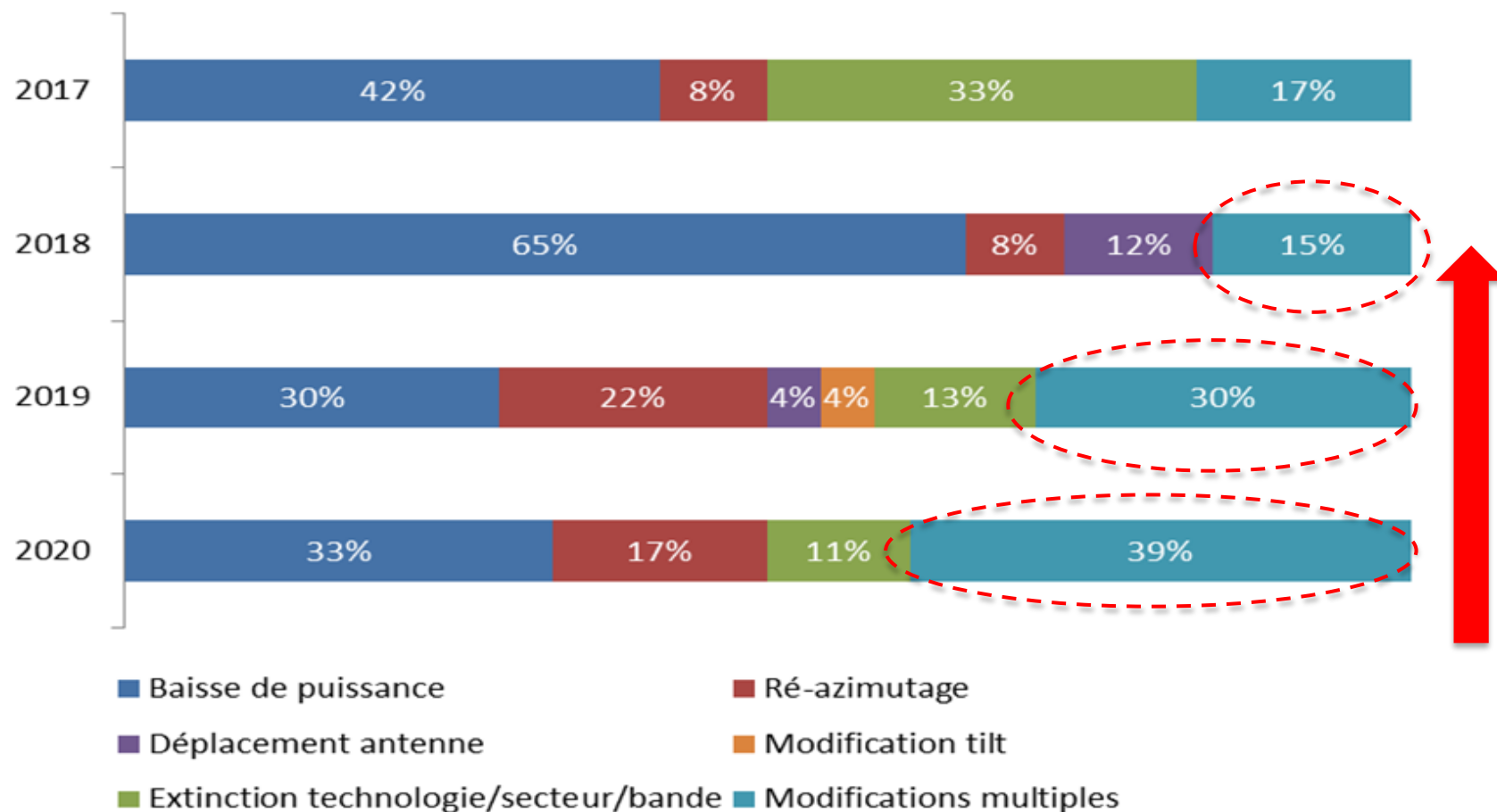
# Niveaux relevés en 2020

Plus de **41 %** des niveaux relevés sur les mesures atypiques sont compris entre **6 et 7 V/m**



# Modalités de traitement – actions

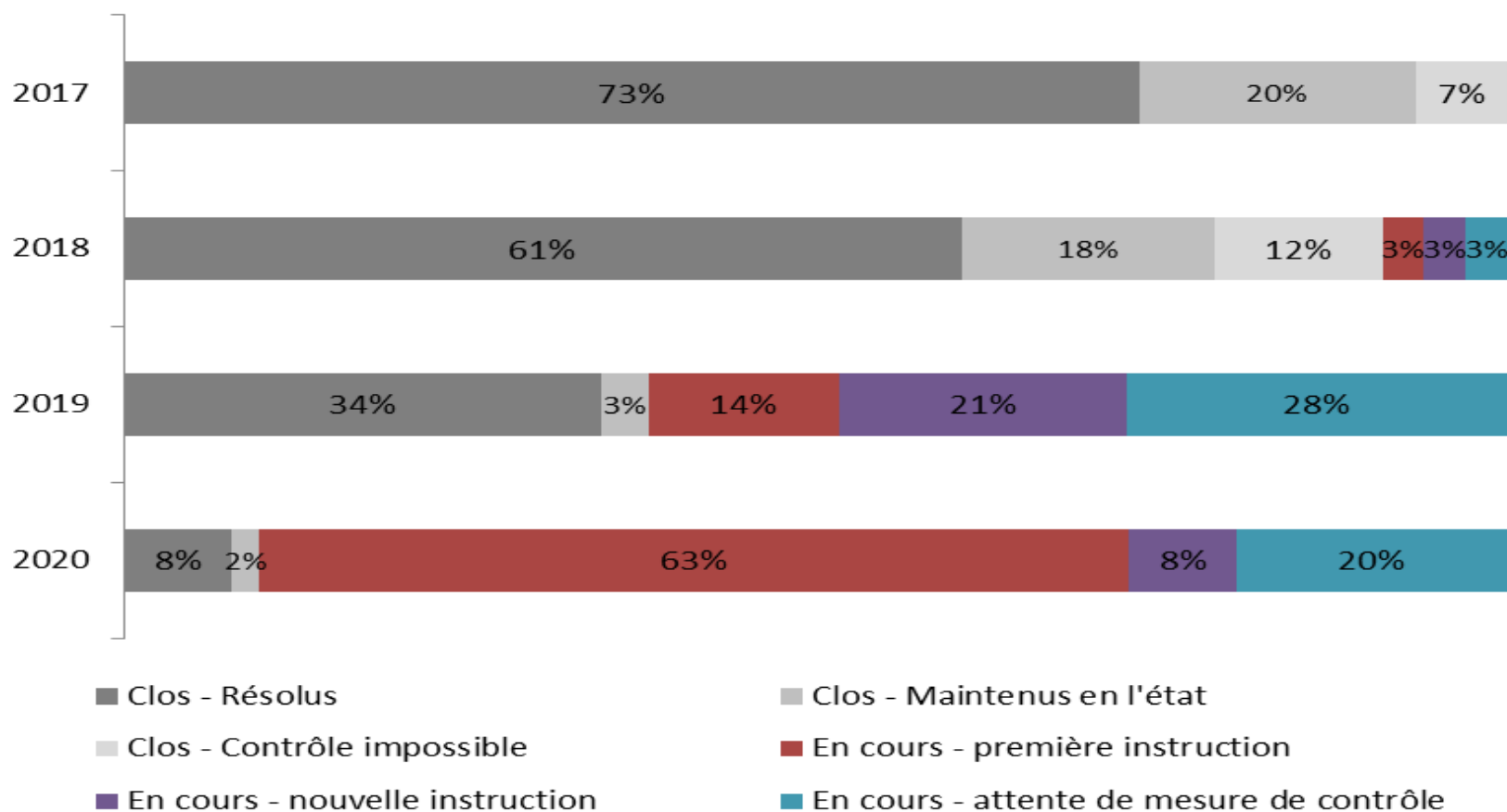
Augmentation des actions multiples → il devient de plus en plus complexe de réduire l'exposition



# Trajectoire de résorption

2017 : 100 % Clos , 2018 : 91 % Clos

2019 : 37 % Clos , 2020 : 10 % Clos



# Trajectoire de résorption

**Au 31/12/2020, un certain nombre de points atypiques 2019/2020 toujours en cours de traitement :**

**Le point de départ de tous les dossiers pendant la période du premier confinement a été repoussé à l'achèvement de cette période (soit au 24 juin 2020)**

**Le délai des six mois n'est pas toujours respecté par les exploitants**

# Recensement 2020

Etat au 31/12/20

Adresse	Code postal	Commune	Environnement	Valeur globale (V/m)	Contributeur principal	Eléments de suivi	Mesures de contrôle (V/m)	Etat
Rue du RPC Gilbert	92600	ASNIERES-SUR-SEINE	Local d'habitation en extérieur	9,8	TM	Baisse de puissance / modification de tilt		En cours - en attente de mesure de contrôle
Rue Pelée***	75011	PARIS-11E	Local d'habitation en intérieur	7,4	TM			En cours - nouvelle instruction
Rue de la Division Leclerc ***	78140	VELIZY-VILLACOUBLAY	Local d'habitation en intérieur	6,7	TM	Baisse de puissance / modification de tilt		En cours - en attente de mesure de contrôle
Place Gabriel Péri ***	06800	CAGNES-SUR-MER	Local d'habitation en extérieur	15,5	TM			En cours - nouvelle instruction
Place Chardonnet ***	69001	LYON-1ER	Local d'habitation en intérieur	6,5	TM			En cours - nouvelle instruction
Rue Mizon	75015	PARIS-15E	Local d'habitation en intérieur	7,5	TM	Ré-azimutage	7,9	En cours - nouvelle instruction
Rue de Levis	75017	PARIS-17E	Local d'habitation en intérieur	7,9	TM	Modification tilt / extinction bande	9,4	En cours - nouvelle instruction
Rue Scheffer	75016	PARIS-16E	Local d'habitation en intérieur	6,9	TM	Baisse de puissance / modification de tilt	4,5	Clos (résolu)
Rue Albert***	75013	PARIS-13E	Local d'habitation en extérieur	7,8	TM	Baisse de Puissance / ré-azimutage		En cours - en attente de mesure de contrôle
Avenue Jean Lolive	93500	PANTIN	Local d'habitation en extérieur	8,4	TM	Baisse de puissance	Riverain non identifié (nouvelle construction)	Clos
Rue Louis Lépine	34000	MONTPELLIER	Local d'habitation en intérieur	8,5	TM	Baisse de puissance		En cours - en attente de mesure de contrôle
Rue d'Assalit **	31000	TOULOUSE	Rue/Route/Parking	6,5	FM-RNT	Baisse de puissance	3,4	Clos (résolu)
Avenue de la Grande Bretagne	31300	TOULOUSE	Local d'habitation en extérieur	8,5	TM			En cours - première instruction
Avenue de la Grande Bretagne	31300	TOULOUSE	Local d'habitation en intérieur	8,5	TM			En cours - première instruction

TM : Téléphonie Mobile FM-RNT : Radiodiffusion Sonore  
 \*\* Point atypique ayant fait l'objet du recensement 2018  
 \*\*\* Point atypique ayant fait l'objet du recensement 2019



# Recensement 2020

*Etat au 31/12/20*

Adresse	Code postal	Commune	Environnement	Valeur globale (V/m)	Contributeur principal	Eléments de suivi	Mesures de contrôle (V/m)	Etat
Avenue de Lowendal	75015	PARIS-15E	Local d'habitation en intérieur	7,9	TM	Ré-azimutage	4,2	Clos (résolu)
Avenue de Lowendal	75015	PARIS-15E	Local d'habitation en intérieur	7,3	TM	Ré-azimutage		En cours - en attente de mesure de contrôle
Place Saint Pierre	63110	BEAUMONT	Local d'habitation en intérieur	8,0	TM			En cours - première instruction
Palais des Congrès de Madiana ***	97233	SCHOELCHER	Lieu ouvert/accessible au public	9,2	TM	Baisse de Puissance /extinction bande		En cours - en attente de mesure de contrôle
Avenue des Ternes	75017	PARIS-17E	Local d'habitation en extérieur	10,4	TM	Baisse de puissance		En cours - première instruction
74 Avenue Roland Garos Aéroport	97438	SAINTE MARIE	Lieu ouvert/accessible au public	8,4	TM	Extinction bandes		En cours - en attente de mesure de contrôle
Avenue Théophile Gautier	75016	PARIS-16E	Local d'habitation en intérieur	11,5	TM	Baisse de puissance		En cours - première instruction
Rue du dessous des Berges	75013	PARIS-13E	Local d'habitation en intérieur	6,8	TM			En cours - première instruction
Rue Picpus	75012	PARIS-12E	Local d'habitation en intérieur	7,9	TM	Baisse de Puissance		En cours - en attente de mesure de contrôle
Chemin des Ames du Purgatoire***	06600	ANTIBES	Local d'habitation en extérieur	6,0	TM	Maintenu en l'état		Clos
Rue Saint Charles	75015	PARIS-15E	Local d'habitation en intérieur	8,3	TM	Baisse de puissance / modification tilt / extinction bande		En cours - en attente de mesure de contrôle
Rue de Thiers	38000	GRENOBLE	Local d'habitation en extérieur	11,7	TM			En cours - première instruction
Rue de Thiers	38000	GRENOBLE	Local d'habitation en extérieur	12,8	TM			En cours - première instruction
Rue de Fontenay	94300	VINCENNES	Local d'habitation en extérieur	6,6	TM			En cours - première instruction
Impasse du Tilleul **/**	19100	BRIVE LA GAILLARDE	Local d'habitation en intérieur	6,2	FM-RNT			En cours - nouvelle instruction
Rue de Bercy	75012	PARIS-12E	Lieu ouvert/accessible au public	13,8	TM			En cours - première instruction

TM : Téléphonie Mobile FM-RNT : Radiodiffusion Sonore

\*\* Point atypique ayant fait l'objet du recensement 2018

\*\*\* Point atypique ayant fait l'objet du recensement 2019

# Recensement 2020

Etat au 31/12/20

Adresse	Code postal	Commune	Environnement	Valeur globale (V/m)	Contributeur principal	Eléments de suivi	Mesures de contrôle (V/m)	Etat
Rue de Crimée	75019	PARIS-19E	Local d'habitation en intérieur	10,0	TM			En cours - première instruction
Rue de Crimée	75019	PARIS-19E	Local d'habitation en intérieur	6,5	TM			En cours - première instruction
Rue Principale	89290	VERNOY	Local d'habitation en intérieur	6,2	FM-RNT			En cours - première instruction
Rue Traversière	59650	VILLENEUVE-D'ASCQ	Local d'habitation en intérieur	9,9	TM			En cours - première instruction
Place de la Comédie	69001	LYON--1ER	ERP en intérieur	6,9	TM			En cours - première instruction
Rue <u>Barberis</u>	06200	NICE	Lieu d'habitation en extérieur	6,1	TM			En cours - première instruction
Mont du Chat	73170	Saint-Paul	Rue/Route/Parking	7,9	FM-RNT			En cours - première instruction
Rue Saint Charles	75015	PARIS-15E	Local d'habitation en intérieur	7,8	TM			En cours - première instruction
Rue Maurice de la <u>Sizeranne</u>	75007	PARIS-7E	Lieu d'habitation en extérieur	7,8	TM			En cours - première instruction
Avenue du Pont Pasteur	69007	LYON-7E	Accessible au public en intérieur	6,7	TM			En cours - première instruction
Victor Hugo (EHPAD)	38540	HEYRIEUX	ERP en extérieur	6,2	TM			En cours - première instruction
Rue des Lilas	75019	PARIS-19E	Lieu d'habitation en extérieur	6,7	TM			En cours - première instruction
Place <u>Gardin</u>	14000	CAEN	Lieu d'habitation en extérieur	6,0	TM			En cours - première instruction
Pierre Larousse	75014	PARIS-14E	Lieu d'habitation en intérieur	6,9	TM			En cours - première instruction
Avenue Jean-Jaurès	92140	CLAMART	Lieu d'habitation en intérieur	9,8	TM			En cours - première instruction
Route des religieuses	97200	FORT-DE-FRANCE	Lieu d'habitation en extérieur	6,4	TM			En cours - première instruction

TM : Téléphonie Mobile FM-RNT : Radiodiffusion Sonore

# Recensement 2020

*Etat au 31/12/20*

Adresse	Code postal	Commune	Environnement	Valeur globale (V/m)	Contributeur principal	Éléments de suivi	Mesures de contrôle (V/m)	Etat
Route des religieuses	97200	FORT-DE-FRANCE	Lieu d'habitation en extérieur	6,4	TM			En cours - première instruction
Avenue Jean Perrot	38100	GRENOBLE	Lieu d'habitation en extérieur	8,2	TM			En cours - première instruction
Rue <u>Royet</u>	69300	CALUIRE-ET-CUIRE	Lieu d'habitation en intérieur	40,9	TM	Extinction secteur		En cours- en attente de mesure de contrôle
Avenue de la Porte de Sèvres	75015	PARIS-15E	Lieu d'habitation en extérieur	6,8	TM			En cours - première instruction
AEROPORT CDG	77990	MAUREGARD	Accessible au public en extérieur	6,9	TM			En cours - première instruction
AEROPORT CDG	77990	MAUREGARD	Accessible au public en intérieur	6,7	TM			En cours - première instruction

TM : Téléphonie Mobile

## Agence nationale des fréquences

78, avenue du Général de Gaulle  
94704 MAISONS-ALFORT CEDEX

+33 (0)1 45 18 72 72  
[www.anfr.fr](http://www.anfr.fr)

Rejoignez-nous sur :



[/anfr](#)